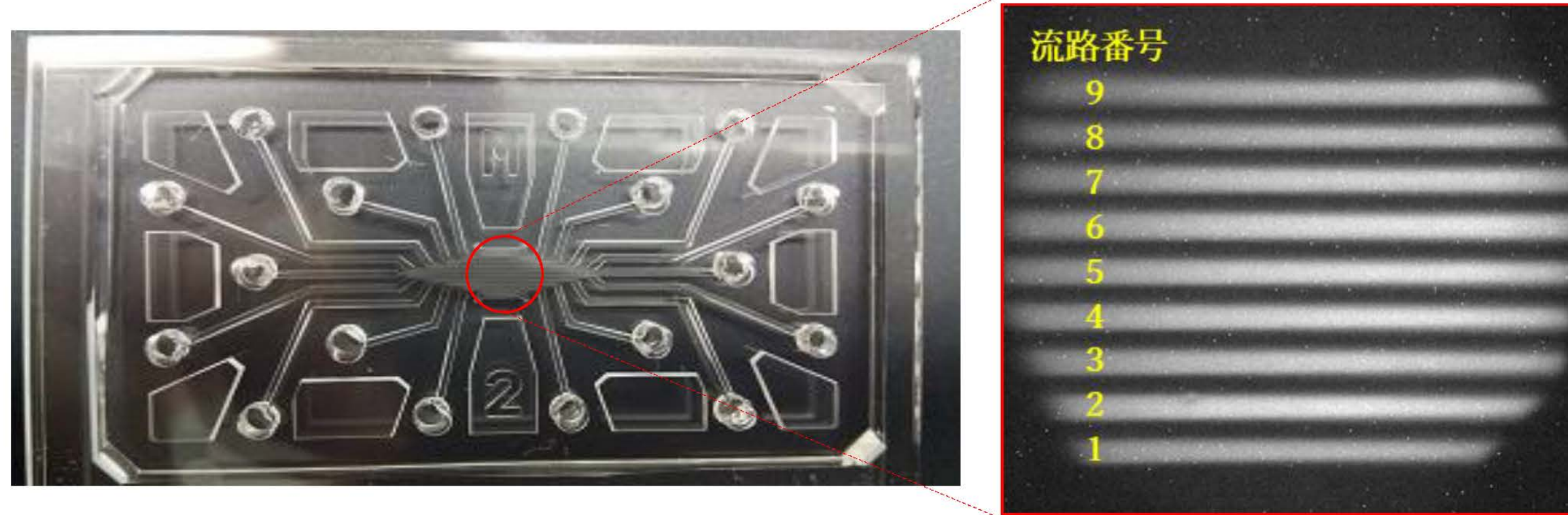
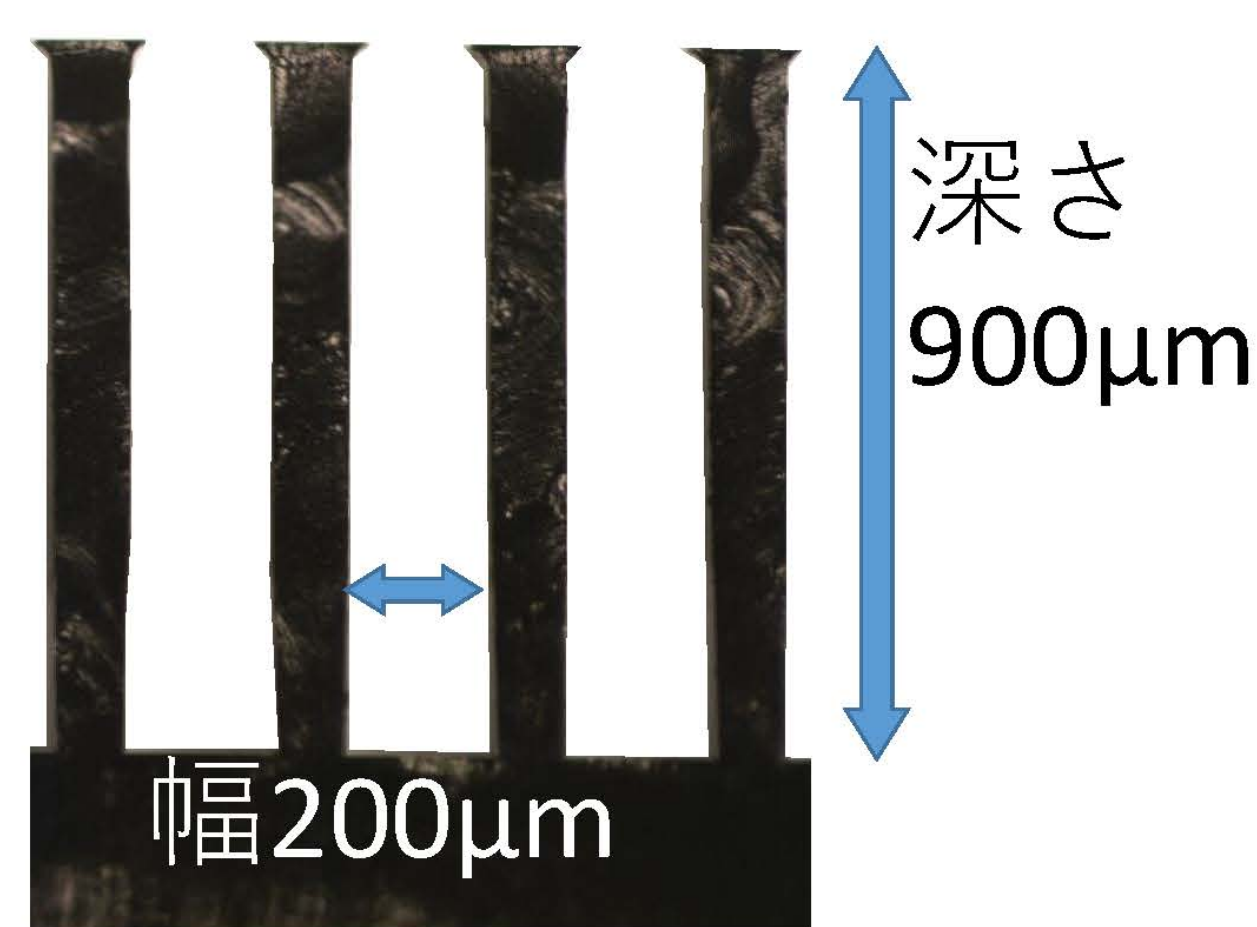


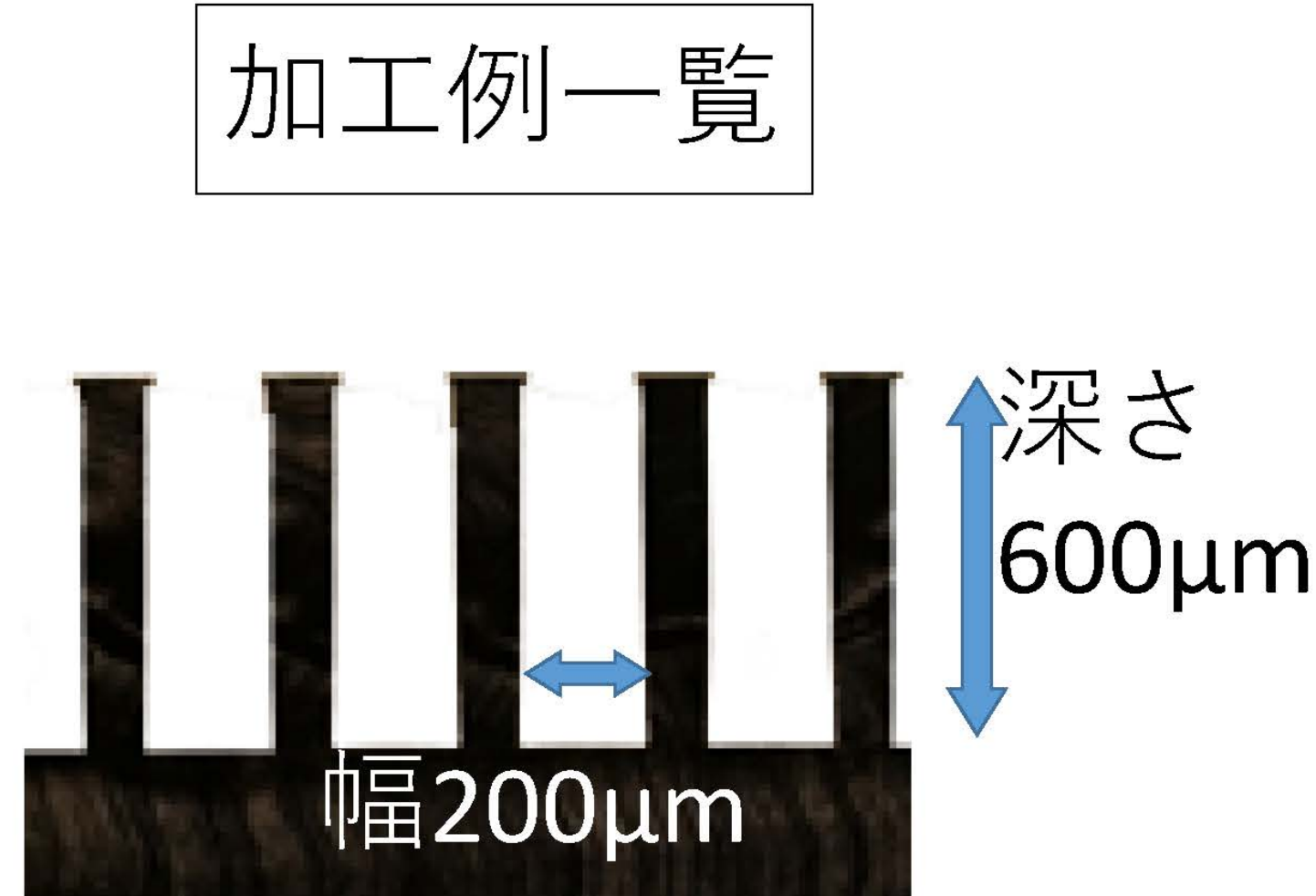
●深掘りマイクロ流路デバイスの特徴



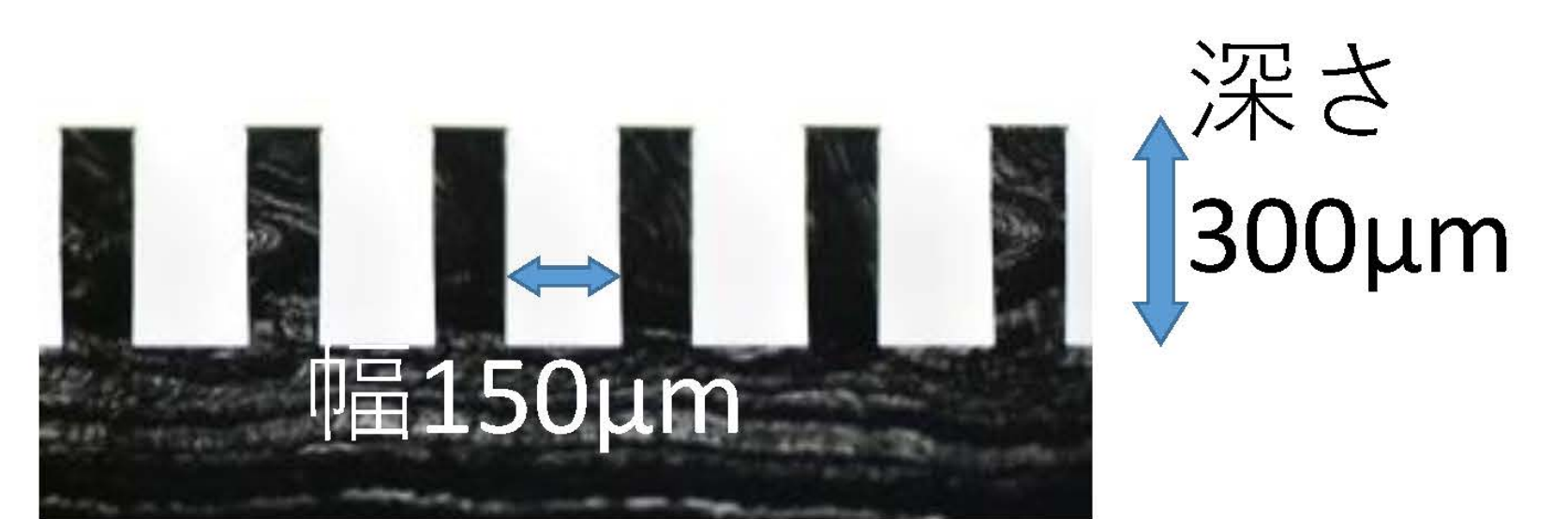
1. 高アスペクト比の深掘りマイクロ流路（流路深さ最大900 μm 可能）



深さ900 μm 流路断面



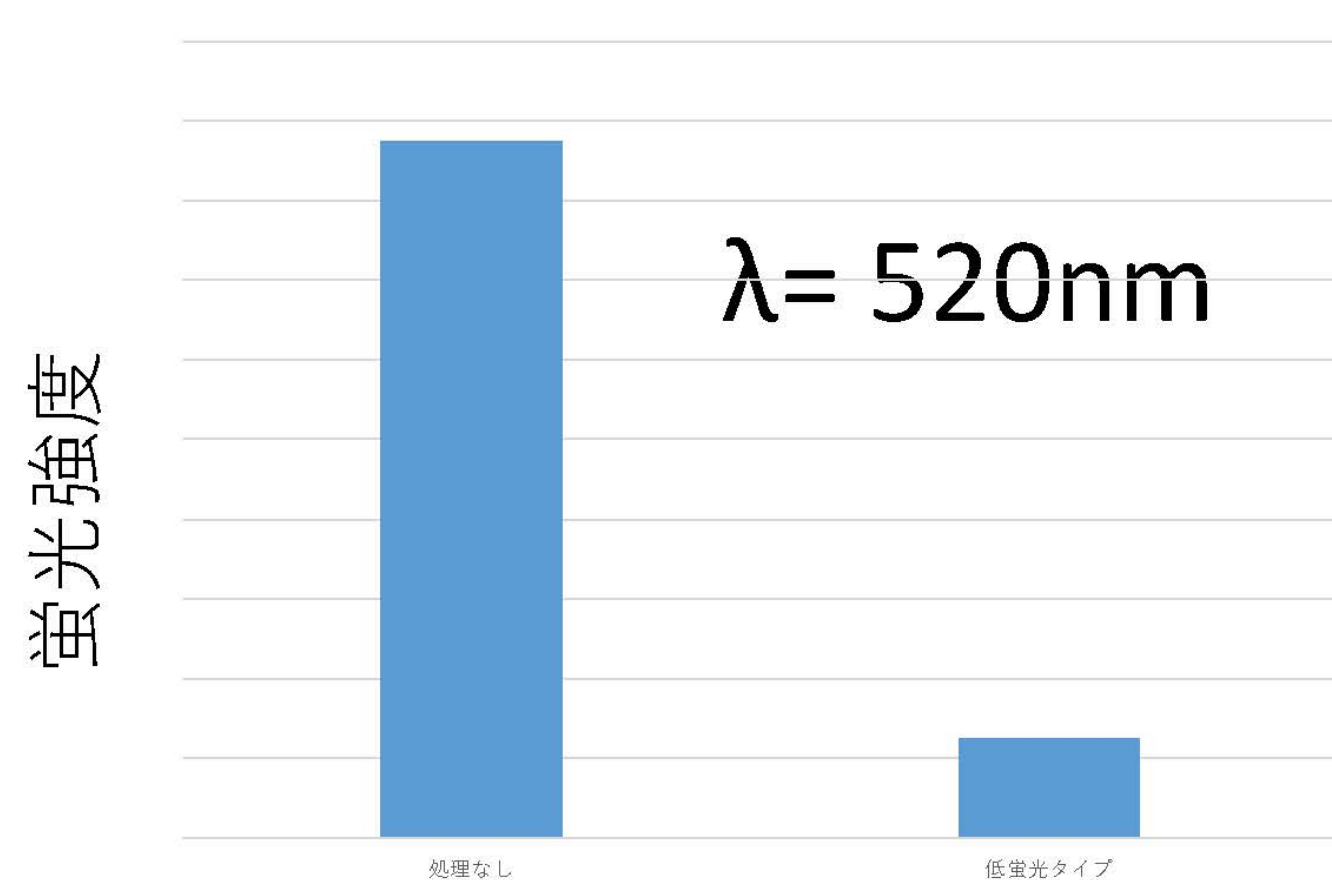
深さ600 μm 流路断面



深さ300 μm 流路断面

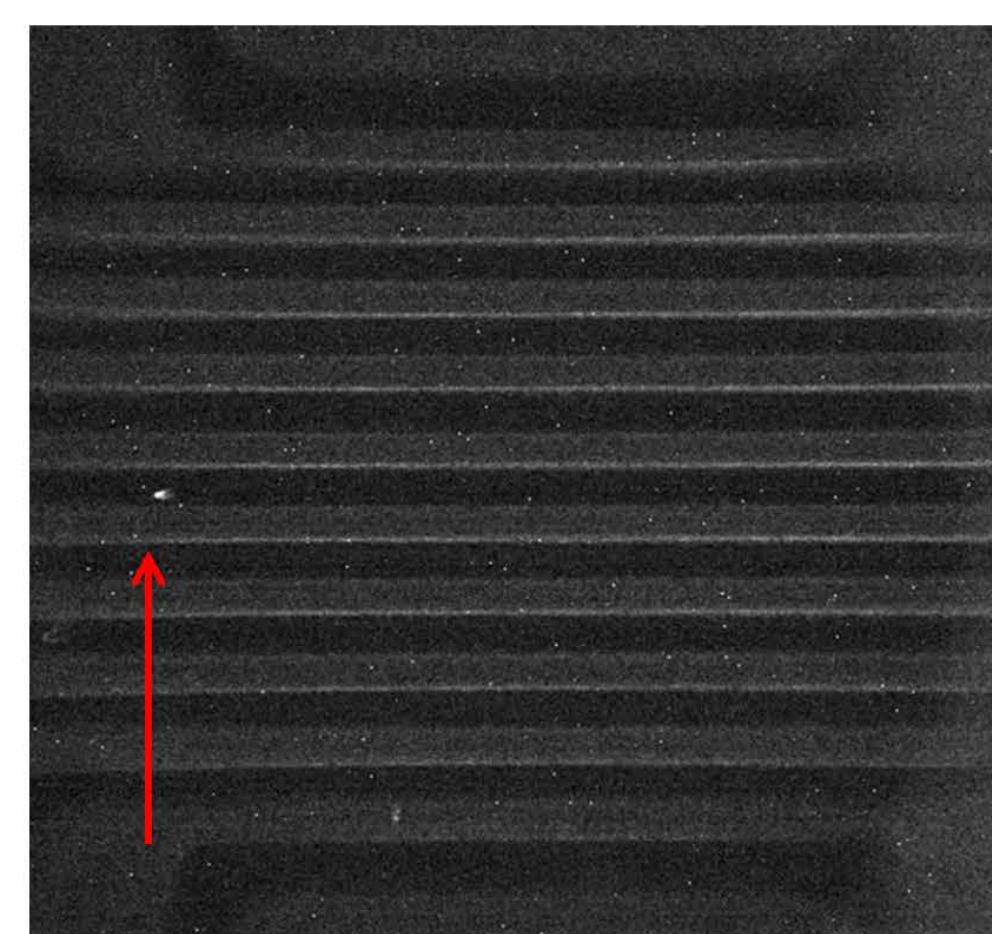
加工例一覧

2. 高感度光学測定に最適
※低自家蛍光化PDMS使用



自家蛍光量

3. 蛍光輝点不良ゼロ保証 [製作実績4000p以上で確認済]
※クリーンルーム(class100)内での製作実施



不良判定例

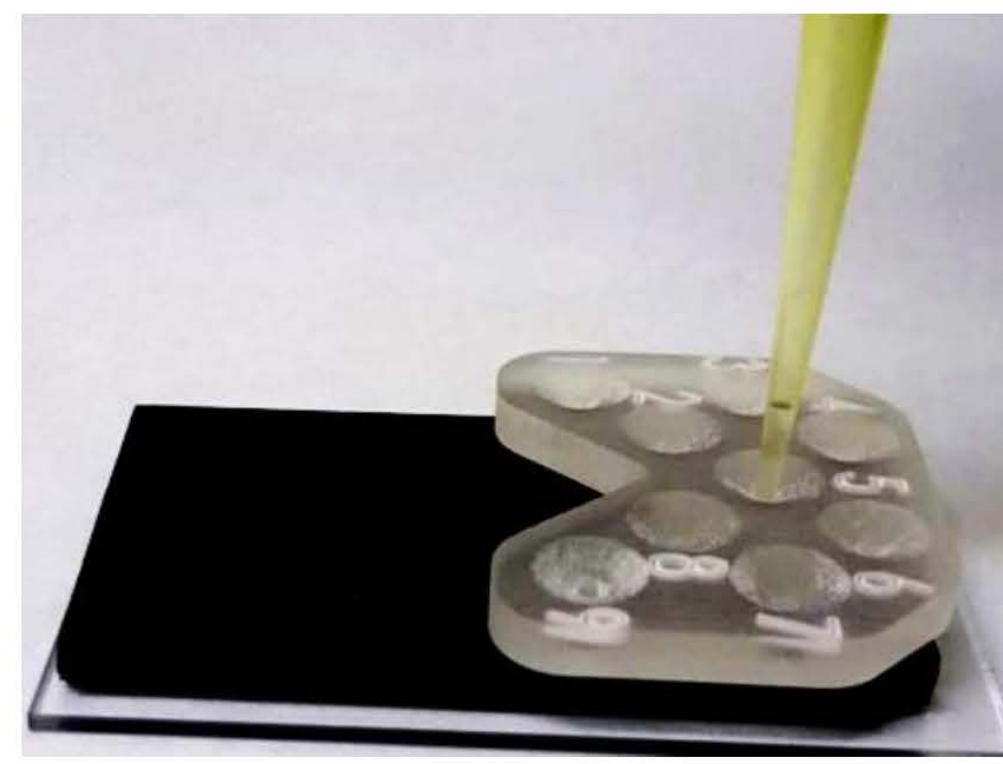
4. 導入孔・排出孔 加工対応可能 [下図は $\phi 2\text{mm}$ 孔加工]

- 保護フィルム付きで長期保管可能
- マイクロピペットチップ専用アダプター提供可能
- シリコンチューブ直結にも対応

5. カスタム形状対応可



保護フィルム



チップアダプター



配管接続



お問い合わせ先：Tianma Japan 株式会社 ニュービジネス統括室 新規事業Gr

〒212-0058 神奈川県川崎市幸区鹿島田1-1-2

新川崎三井ビルウエストタワー28階

Tel: (050)3823-9015 E-mail: a-imai@tianma-jp.com (担当: 今井)