

NEW 新しくラインアップされた製品

モニタ用

21.3型 SFT・高精細・モノクロ

21.3型のフラッグシップ製品として、
2800×2100画素(6メガピクセル)モデルがラインアップ。
医療用などプロフェッショナル用途に対応する高解像度を実現。

● NL280210AM15-04A (21.3型 QSXGA+) **SFT**



産業用

15.0型 SFT・LED バックライト

長寿命*白色LEDバックライト採用の狭額縁モデル。
SFT採用による広視野角に加え、高コントラスト、広色域を実現。

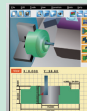
● NL10276BC30-39 (15.0型 XGA) **SFT**



12.1型 ポートレートビュー対応 

ポートレートビュー対応の
長寿命*白色LEDバックライトモデルが登場。
高コントラストと広動作温度範囲を実現し、幅広い用途に対応。

● NL10276BC24-21L (12.1型 XGA)



10.6型ワイド SFT・LED 駆動回路搭載 

LED駆動回路を搭載した、10.6型WXGAモデル。
LEDバックライトと色変換技術「ColorXcell」を採用し、
鮮やかな色彩表示と一層の低消費電力を実現。

● NL12876AC18-03/03D (10.6型 WXGA) **SFT**



8.4型 高輝度・LED バックライト

高輝度・長寿命*白色LEDバックライトモデル。
色変換技術「ColorXcell」により、
エコで鮮やかな色彩表示が可能。
ST-NLT採用の外光反射抑制モデルも
ラインアップ。

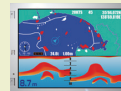
外光反射抑制・高輝度モデル **ST-NLT**

● NL6448BC26-27C (8.4型 VGA)



高輝度モデル

● NL6448BC26-27F (8.4型 VGA)



8.4型 LED バックライト

長寿命*白色LEDバックライト・スタンダードモデル。
色変換技術「ColorXcell」により、エコで鮮やかな色彩表示が可能。

● NL6448BC26-27/27D (8.4型 VGA)



NEXT 開発を進めている製品

9.0型ワイド Full HD・SFT・LED 駆動回路搭載 

フルHD・広視野角モデルを開発中。
業界最高レベルの高精細・アモルファスTFT。

※数値は暫定値です。

● NL192108AC10-01D (9.0型 FHD) **SFT**



*常温 (25°C) : 70,000 時間 ◆SFT : Super Fine TFT, ST-NLT : Super-Transmissive Natural Light TFT ◇ColorXcell® は NLT テクノロジーの色変換技術です。
※新製品の出荷時期につきましては、弊社営業または特約店にご確認下さい。



製品仕様一覧

画面サイズ	21.3 型 (対角 54cm)	15.0 型 (対角 38cm)	12.1 型 (対角 31cm)	10.6 型 Wide (対角 27cm)	
品名	NL280210AM15-04A	NL10276BC30-39	NL10276BC24-21L	NL12876AC18-03	NL12876AC18-03D
画素数	2800 × 2100	1024 × 768	1024 × 768	1280 × 768	1280 × 768
表示画面サイズ (mm)	432.6 × 324.45	304.128 × 228.096	245.76 × 184.32	230.4 × 138.24	230.4 × 138.24
表示色	1024 階調 / 1サブピクセル 3072 階調 / 1ピクセル	1677万色	1677万色 / 26万色	1677万色 / 26万色	1677万色 / 26万色
画素ピッチ (mm)	0.154 × 0.154	0.297 × 0.297	0.24 × 0.24	0.18 × 0.18	0.18 × 0.18
輝度	1400cd/m ²	270cd/m ²	450cd/m ²	300cd/m ²	300cd/m ²
コントラスト比	1000 : 1	900 : 1	900 : 1	1000 : 1	1000 : 1
視野角 (上, 下, 左, 右) コントラスト比 ≥ 10 : 1	88°, 88°, 88°, 88°	88°, 88°, 88°, 88°	80°, 80°, 80°, 80°	88°, 88°, 88°, 88°	88°, 88°, 88°, 88°
応答速度*1	32ms	25ms	18ms	25ms	25ms
インタフェース	4port LVDS LCR 各10ビット	LVDS RGB 各8ビット	LVDS RGB 各8ビット / 各6ビット	LVDS RGB 各8ビット / 各6ビット	LVDS RGB 各8ビット / 各6ビット
電源電圧	信号 : 12.0V バックライト : 12.0V	3.3V	3.3V	信号 : 3.3V バックライト : 5.0~12.0V	信号 : 3.3V バックライト : 5.0~12.0V
消費電力	71W	9.8W*2	5.2W*2	3.3W	3.3W
動作温度	0°C ~ +55°C	-20°C ~ +70°C	-30°C ~ +80°C	-20°C ~ +70°C	-20°C ~ +70°C
保存温度	-20°C ~ +60°C	-20°C ~ +80°C	-30°C ~ +80°C	-30°C ~ +80°C	-30°C ~ +80°C
表面処理	アンチグレア	アンチグレア	クリア	クリア	アンチグレア
外形寸法 W × H × D(mm) (D は Max 値)	457.0 × 350.0 × 40.3	326.5 × 253.5 × 12.2	260.5 × 203.0 × 9.2	248.8 × 155.8 × 7.0	248.8 × 155.8 × 7.0
質量	3000g	970g	490g	270g	270g
反転表示	—	—	○	○	○
バックライト	直下型 CCFL	白色LED	白色LED	白色LED	白色LED
推奨インバータ 推奨 LED 駆動基板 <対応接続ケーブル>	内蔵	150PW02F <150CBL02>	104PW03F <121CBL02>	内蔵	内蔵
備考					

画面サイズ	8.4 型 (対角 21cm)			
品名	NL6448BC26-27C	NL6448BC26-27F	NL6448BC26-27	NL6448BC26-27D
画素数	640 × 480	640 × 480	640 × 480	640 × 480
表示画面サイズ (mm)	170.88 × 128.16	170.88 × 128.16	170.88 × 128.16	170.88 × 128.16
表示色	1677万色 / 26万色	1677万色 / 26万色	1677万色 / 26万色	1677万色 / 26万色
画素ピッチ (mm)	0.267 × 0.267	0.267 × 0.267	0.267 × 0.267	0.267 × 0.267
輝度	900cd/m ²	900cd/m ²	500cd/m ²	500cd/m ²
コントラスト比	1000 : 1	1000 : 1	1000 : 1	1000 : 1
視野角 (上, 下, 左, 右) コントラスト比 ≥ 10 : 1	80°, 80°, 80°, 80°	80°, 80°, 80°, 80°	80°, 80°, 80°, 80°	80°, 80°, 80°, 80°
応答速度*1	18ms	18ms	18ms	18ms
インタフェース	LVDS RGB 各8ビット / 各6ビット	LVDS RGB 各8ビット / 各6ビット	LVDS RGB 各8ビット / 各6ビット	LVDS RGB 各8ビット / 各6ビット
電源電圧	3.3V	3.3V	3.3V	3.3V
消費電力	5.0W*2	5.0W*2	3.1W*2	3.1W*2
動作温度	-30°C ~ +80°C	-30°C ~ +80°C	-30°C ~ +80°C	-30°C ~ +80°C
保存温度	-30°C ~ +80°C	-30°C ~ +80°C	-30°C ~ +80°C	-30°C ~ +80°C
表面処理	クリア + アンチリフレクション	クリア	クリア	アンチグレア
外形寸法 W × H × D(mm) (D は Max 値)	200.0 × 152.0 × 8.7	200.0 × 152.0 × 8.7	200.0 × 152.0 × 8.7	200.0 × 152.0 × 8.7
質量	260g	260g	260g	260g
反転表示	○	○	○	○
バックライト	白色LED	白色LED	白色LED	白色LED
推奨インバータ 推奨 LED 駆動基板 <対応接続ケーブル>	104PW03F <121CBL02>	104PW03F <121CBL02>	104PW03F <121CBL02>	104PW03F <121CBL02>
備考				

- 薄型・低消費電力
白色LEDバックライト
- 長寿命
白色LEDバックライト
- モノクロ
- 多ビットドライバ
- 広色域
- 色変換技術
ColorXcell
- 広動作温度範囲
-30°C ~ +80°C
- ワイド
- ポートレートビュー
対応

※仕様の詳細は、データシートにてご確認ください。数値はすべて Typical 値です (外形寸法の厚みは除く)。() 内の数値は暫定値です。

* 1 : Ton + Toff (10% → 90%) の値です。 * 2 : インバータおよび LED 駆動基板の電力損失は含みません。◆ SFT : Super Fine TFT, ST-NLT : Super-Transmissive Natural Light TFT